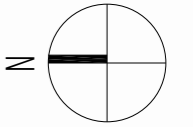


S:\daten\STADT-1\2001_Waldenbuch\201-011_VEP_Neuarrestliche Kirche\B\B\B_Plan\SV\VEP_BP_Panoramaweg-1Änd_S.dwg Layer_VEP_MFcht_1_Lageplan

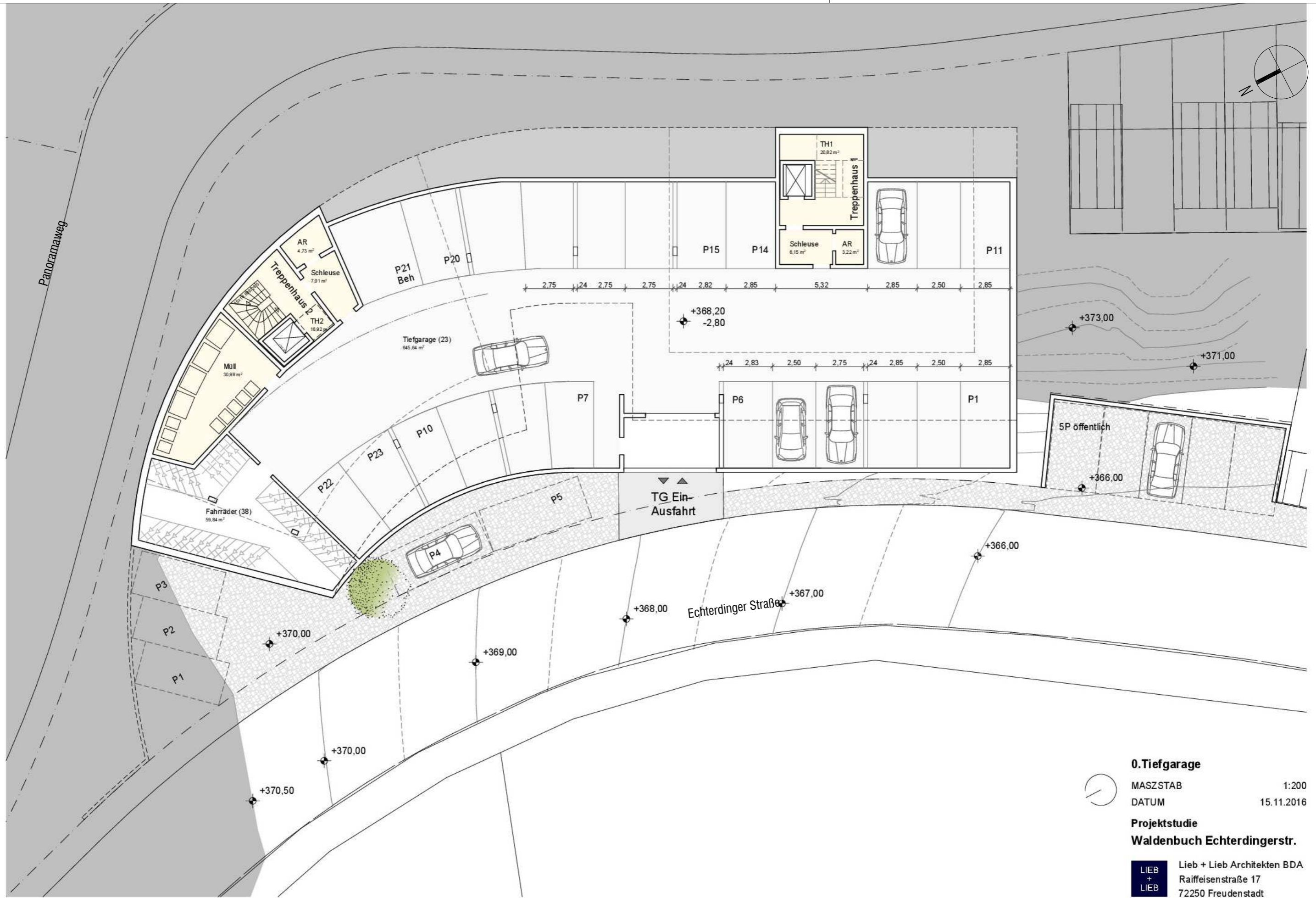


Lageplan Gesamt
 MASZSTAB 1:500
 DATUM 15.11.2016

Projektstudie
**Waldenbuch Panoramaweg-
 Echterdingerstr.**

LIEB + LIEB Lieb + Lieb Architekten BDA
 Raiffeisenstraße 17
 72250 Freudenstadt


S:\daten\STADT-I\2001_Waldenbuch\201-011_VEP_Neugestaltliche Kirche\B\B\B-Plan\SV\EP_BP_Panoramaweg-1\Änd_S.dwg Layout_VEP_Meich_2_16



0. Tiefgarage
 MASZSTAB 1:200
 DATUM 15.11.2016
Projektstudie
Waldenbuch Echterdingerstr.
 LIEB + LIEB Lieb + Lieb Architekten BDA
 Raiffeisenstraße 17
 72250 Freudenstadt

S:\daten\STADT-1\2001_Waldenbuch\201-011_VEP_Neugestaltliche Kirche\B\B\B-Plan\SV\EP_BP_Panoramaweg-1\Änd_S.dwg Layout_VEP_Meich_3_106



1.Obergeschoss
 MASZSTAB 1:200
 DATUM 15.11.2016
Projektstudie
Waldenbuch Echterdingerstr.
 Lieb + Lieb Architekten BDA
 Raiffeisenstraße 17
 72250 Freudenstadt

S:\daten\STADT-1\2001_Waldenbuch\201-011_VEP_Neuarbeitsstelle Kirche\BAP-Plan\BAP_Plan\BAP_Plan\BAP_Plan_VEP_Meich_4_206



2.Obergeschoss
 MASZSTAB 1:200
 DATUM 10.11.2016
Projektstudie
Waldenbuch Echterdingerstr.
 LIEB + LIEB Lieb + Lieb Architekten BDA
 Raiffeisenstraße 17
 72250 Freudenstadt

S:\daten\STADT-1\2001_Waldenbuch\201-011_VEP_Neupropstliche Kirche\B\B\B_Plan\3\VEP_BP_Panoramaweg-1Änd_S.dwg Layout_VEP_Meich_5_306



3.Obergeschoss
 MASZSTAB 1:200
 DATUM 10.11.2016
 Projektstudie
 Waldenbuch Echterdingerstr.
 LIEB + LIEB Lieb + Lieb Architekten BDA
 Raiffeisenstraße 17
 72250 Freudenstadt

S:\daten\STADT-1\2001_Waldenbuch\201-011_VEP_Neupostleiche Kirche\B\B\B_Plan\SV\EP_BP_Panoramaweg-1\Änd_S.dwg Layout_VEP_Meich_6_Ä06



4.Obergeschoss

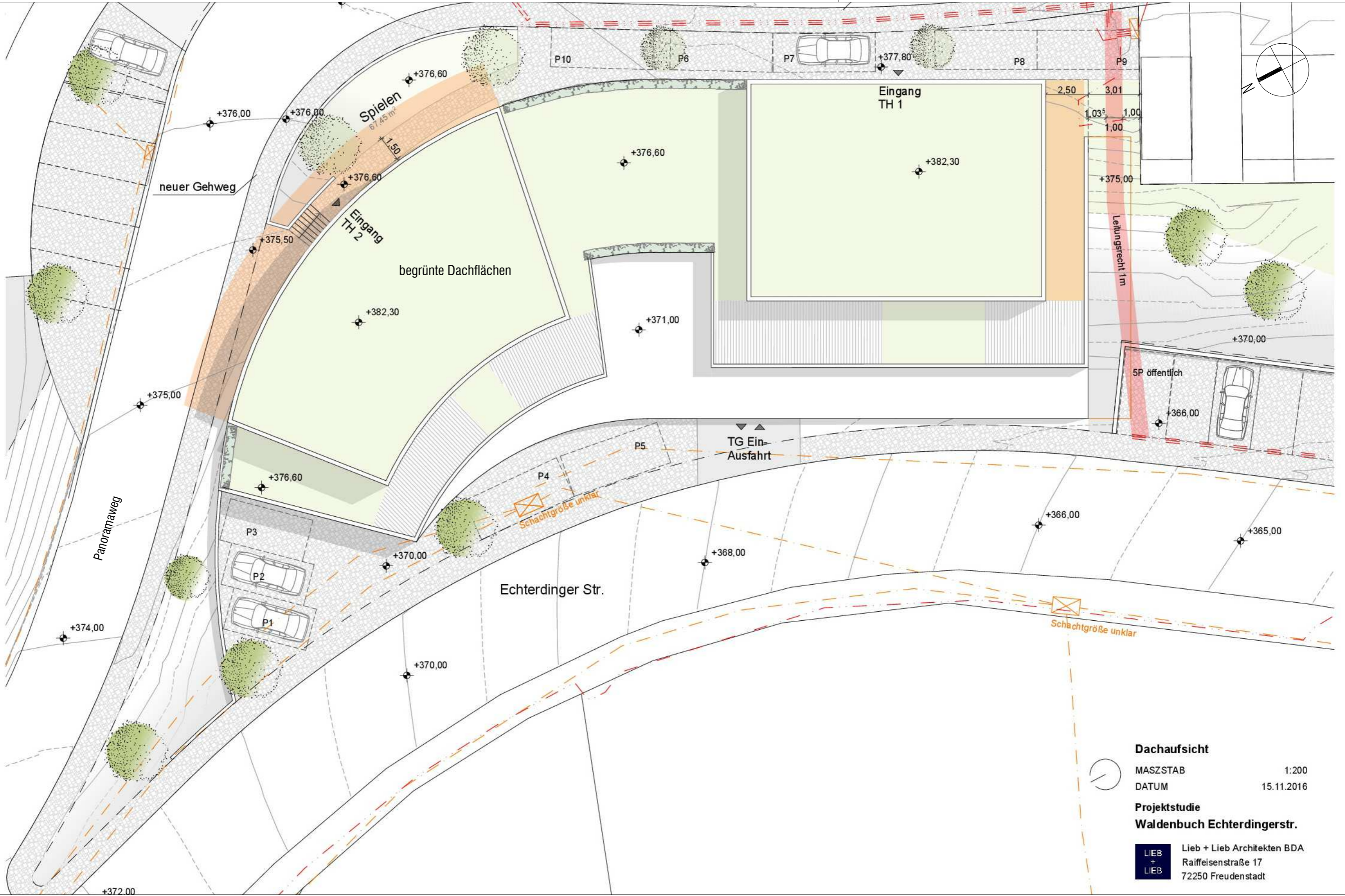
MASZTAB 1:200
DATUM 10.11.2016

**Projektstudie
Waldenbuch Echterdingerstr.**

LIEB + LIEB Lieb + Lieb Architekten BDA
Raiffeisenstraße 17
72250 Freudenstadt

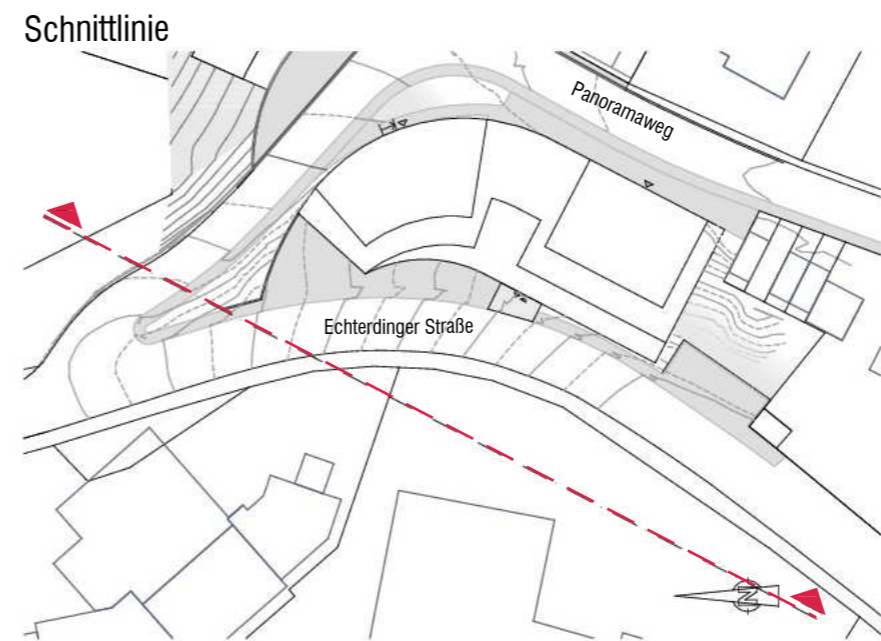
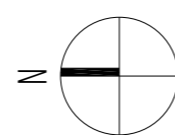


S:\daten\STADT-1\2001_Waldenbuch\201-011_VEP_Neuarrestliche Kirche\B\B\B_Plan\SV\EP_BP_Panoramaweg-1\Änd_S.dwg Layout_VEP_Meich_7_Dat



Dachaufsicht
 MASSTAB 1:200
 DATUM 15.11.2016
Projektstudie
Waldenbuch Echterdinger Str.
 LIEB + LIEB Lieb + Lieb Architekten BDA
 Raiffeisenstraße 17
 72250 Freudenstadt

S:\daten\STADT-1\2001_Waldenbuch\2001-011_VEP_Neuepostleiche Kirche\BPP-Plan\SVEP_BP_Panoramaweg-1Änd_S.dwg Layout_VEP_MFcht_8_Ansicht_NW



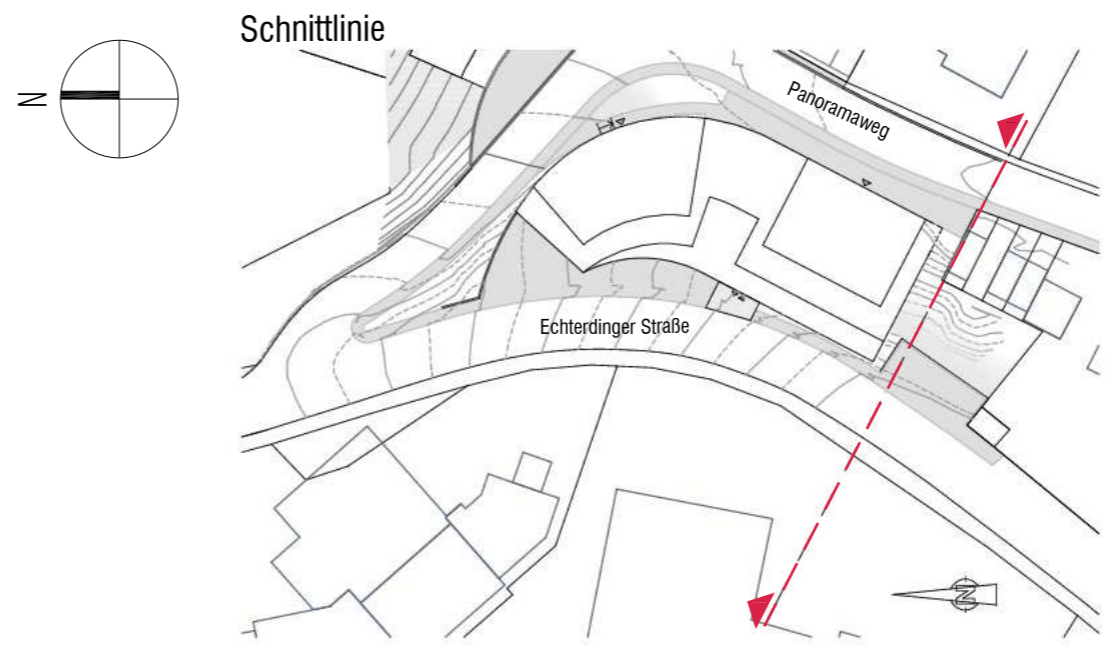
Ansicht Nordwest

MASZSTAB 1:200, 1:1000
 DATUM 15.11.2016

Projektstudie
Waldenbuch Echterdingerstr.

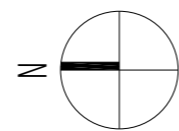
LIEB + LIEB Lieb + Lieb Architekten BDA
 Raiffeisenstraße 17
 72250 Freudenstadt

S:\daten\STADT-1\2001_Waldenbuch\2001-011_VEP_Neuarrestliche Kirche\BPP-Plan\VEP_BP_Panoramaweg-1Änd_S.dwg Layout_VEP_WFcht_9_Abschl_S

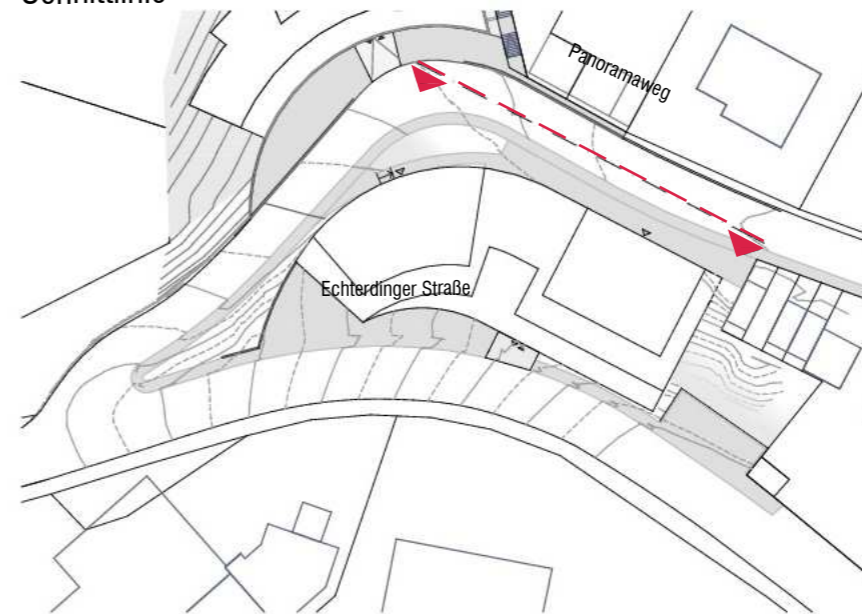


Ansicht Süd
 MASZSTAB 1:1000, 1:200
 DATUM 15.11.2016
Projektstudie
Waldenbuch Echterdingerstr.
 LIEB + LIEB
 Lieb + Lieb Architekten BDA
 Raiffeisenstraße 17
 72250 Freudenstadt

S:\daten\STADT-1.P\201_Waldenbuch\201-011_VEP_Neuarrestliche Kirche\BPP-Panoramaweg-1Änd_S.dwg Layout_VEP_MFcht_10_Ansicht_0



Schnittlinie



Ansicht Ost

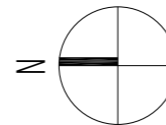
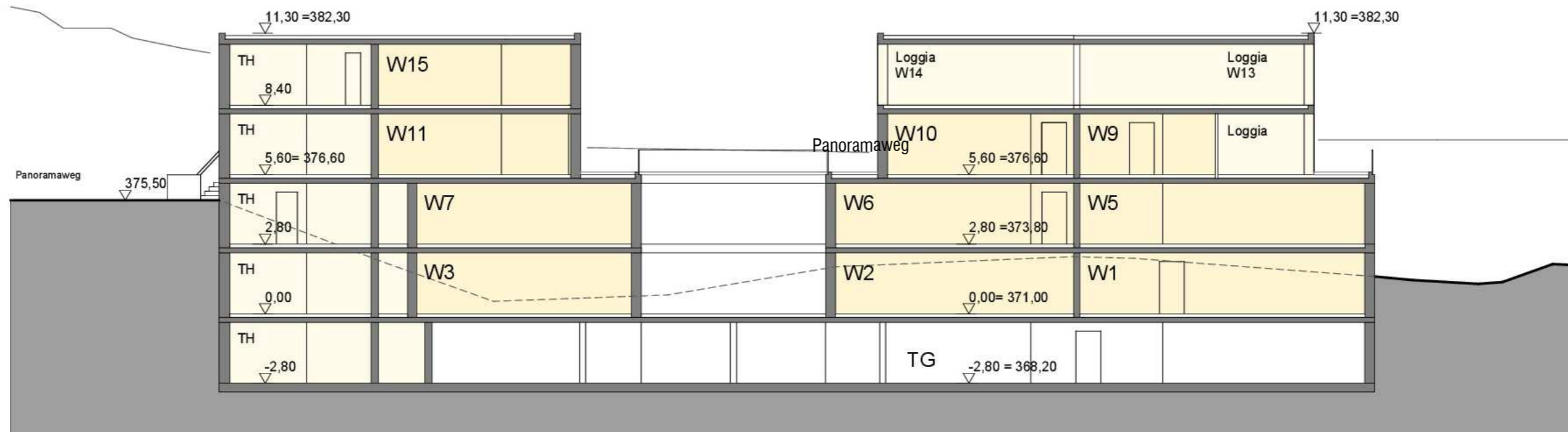
MASZSTAB 1:200, 1:1000
 DATUM 15.11.2016

Projektstudie
Waldenbuch Echterdingerstr.

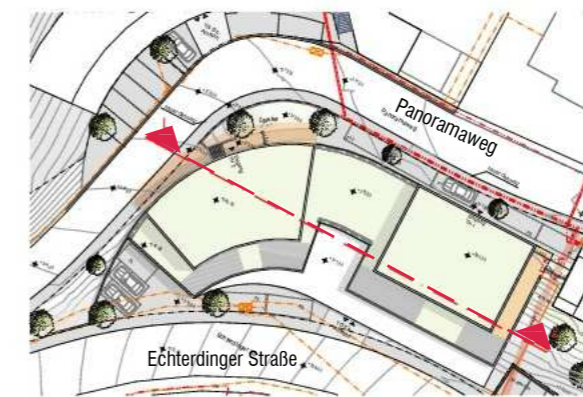
LIEB + LIEB Lieb + Lieb Architekten BDA
 Raiffeisenstraße 17
 72250 Freudenstadt



S:\daten\STADT-1\2001_Waldenbuch\2001-011_VEP_Neuepostleiche Kirche\BPP-Plan\SV\VEP_BP_Panoramaweg-1Änd_S.dwg Layout_VEP_MFcht_11_Ansicht_Längsschnitt (2)



Schnittlinie



Längsschnitt

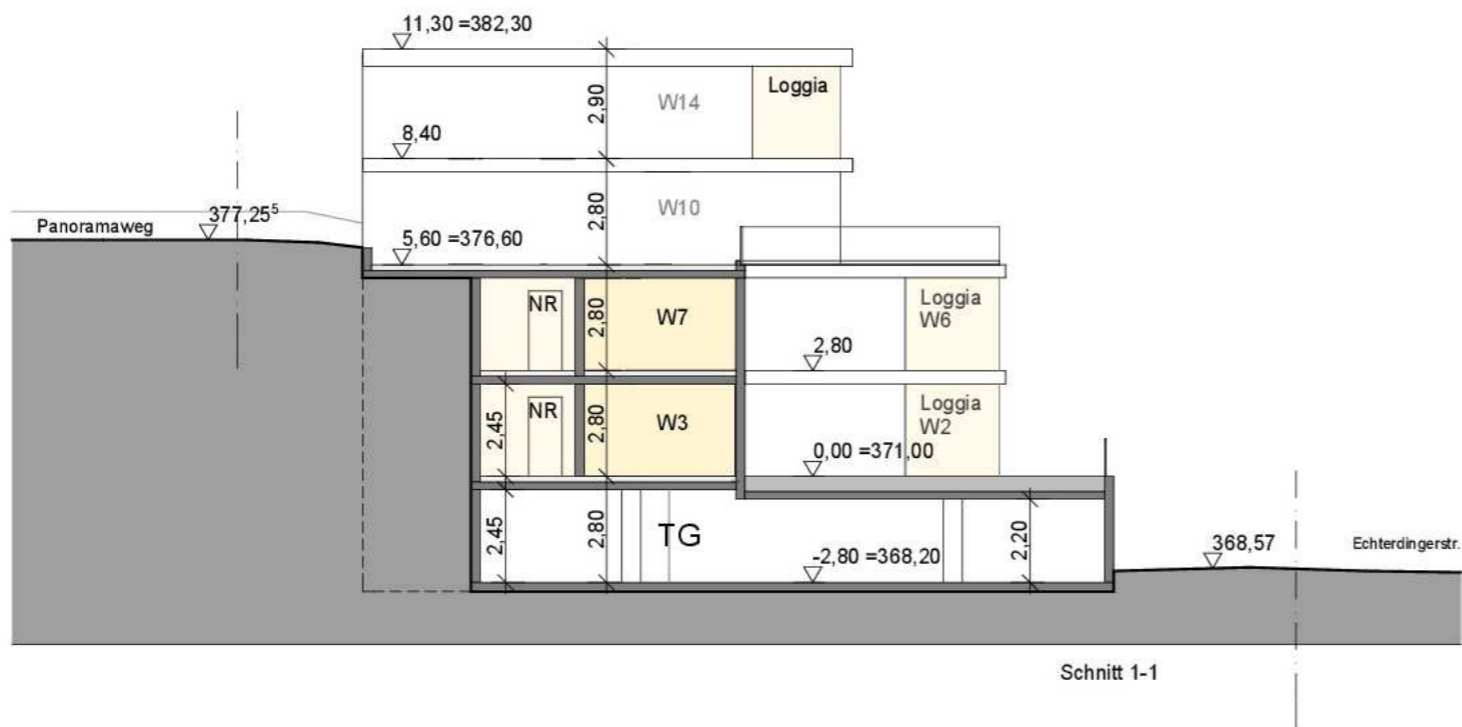
MASZSTAB 1:200, 1:1000
 DATUM 15.11.2016

Projektstudie
Waldenbuch Echterdingerstr.

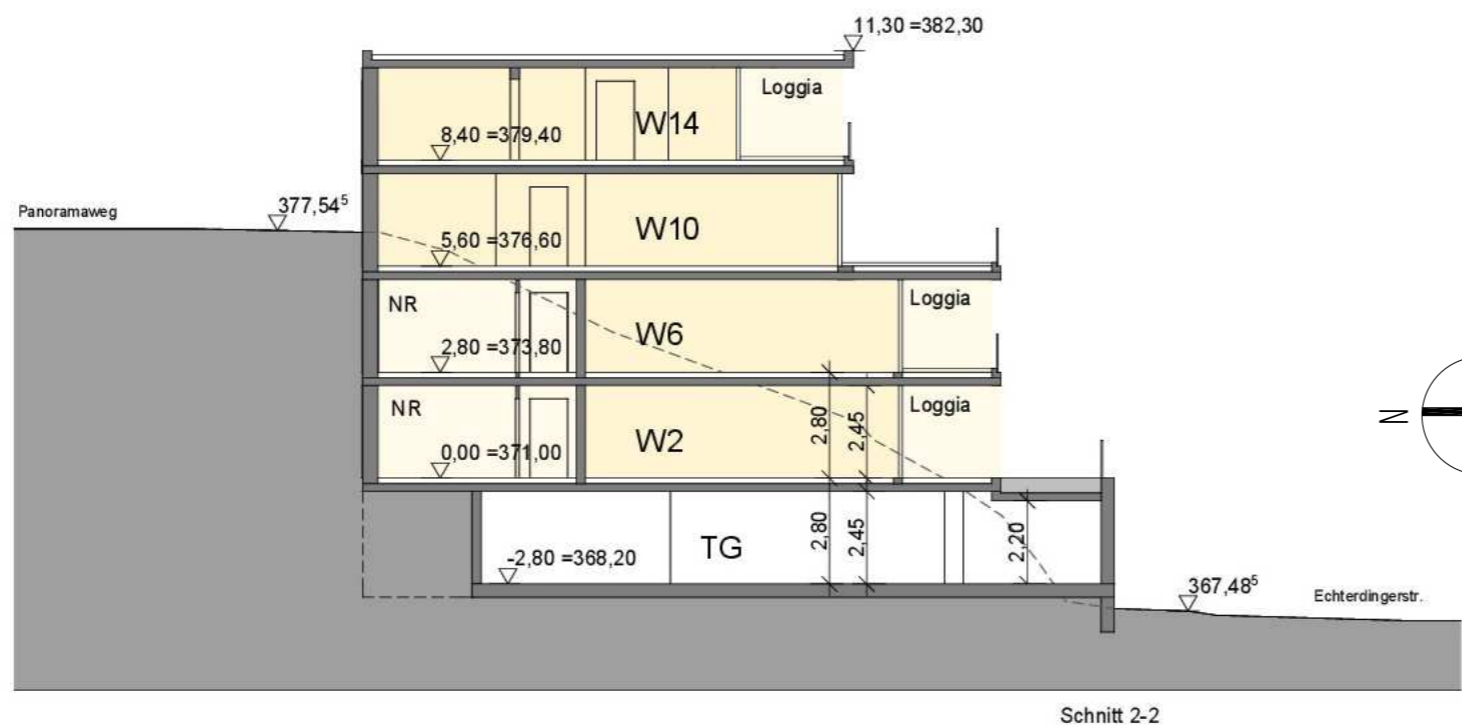
LIEB + LIEB Lieb + Lieb Architekten BDA
 Raiffeisenstraße 17
 72250 Freudenstadt



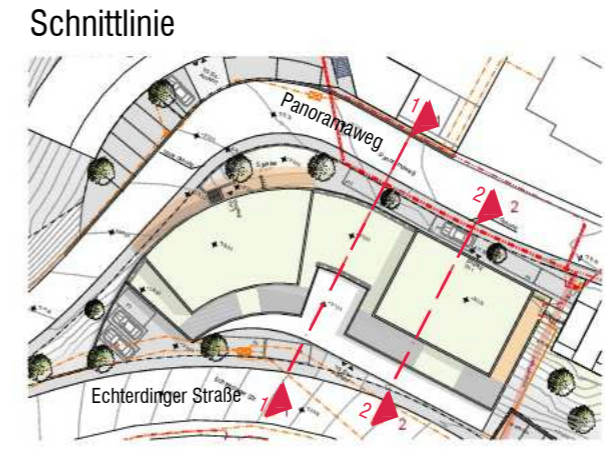
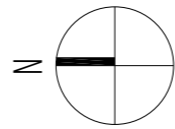
S:\daten\STADT-1\2\001_Waldenbuch\201-011_VEP_Neuarrestliche Kirche\BIBP-Plan\SV\VEP_BP_Panoramaweg-1Änd_S.dwg Layout_VEP_MFcht_12_Ansicht_Schnitt



Schnitt 1-1

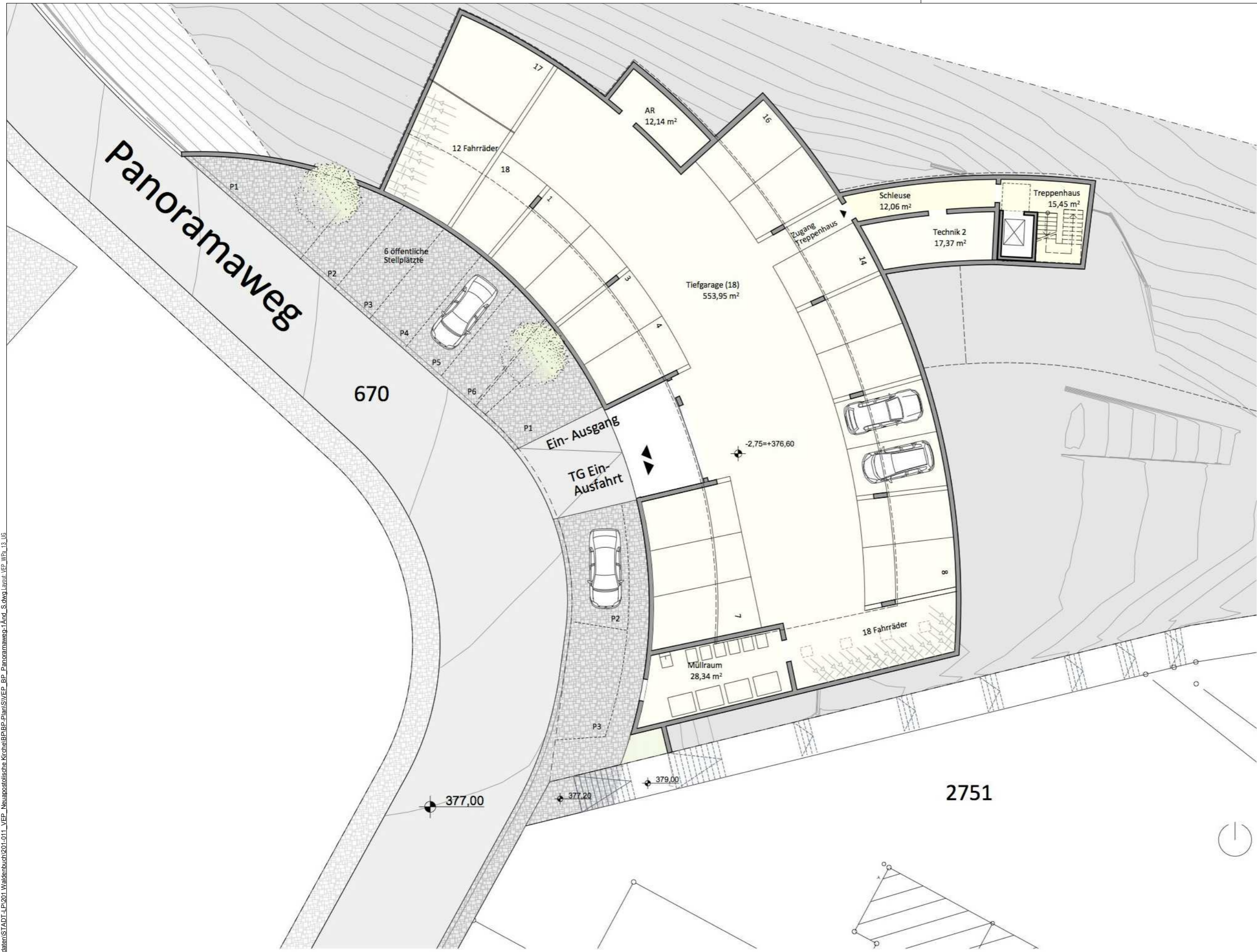
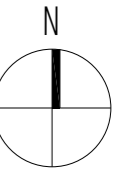


Schnitt 2-2



Schnittlinie

Schnitte 1,2
 MASZTAB 1:20
 DATUM 15.11.2016
Projektstudie
Waldenbuch Echterdingerstr.
 Lieb + Lieb Architekten BDA
 Raiffeisenstraße 17
 72250 Freudenstadt



Untergeschoss / Tiefgarage

MASZTAB 1:200

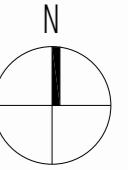
DATUM 10.11.2016

**Projektstudie
Waldenbuch Panoramaweg**

LIEB + LIEB Lieb + Lieb Architekten BDA
Raiffeisenstraße 17
72250 Freudenstadt

S:\daten\STADT-1\2001_Waldenbuch\201-011_VEP_Neugestaltliche Kirche\B\B\B_Plan\SV\VEP_BP_Panoramaweg-1Änd_S.dwg\Layout_VEP_WP_13_LIG





Erdgeschoss

MASZTAB 1:200
DATUM 10.11.2016

Projektstudie Waldenbuch Panoramaweg

LIEB + LIEB
Lieb + Lieb Architekten BDA
Raiffeisenstraße 17
72250 Freudenstadt

2751


S:\daten\STADT-1\2\001_Waldenbuch\201-011_VEP_Neugestaltliche Kirche\B\B\B_Plan\B\B\B_Plan\B\B\B_Plan\B\B\B_Plan_VEP_WF_14_EG

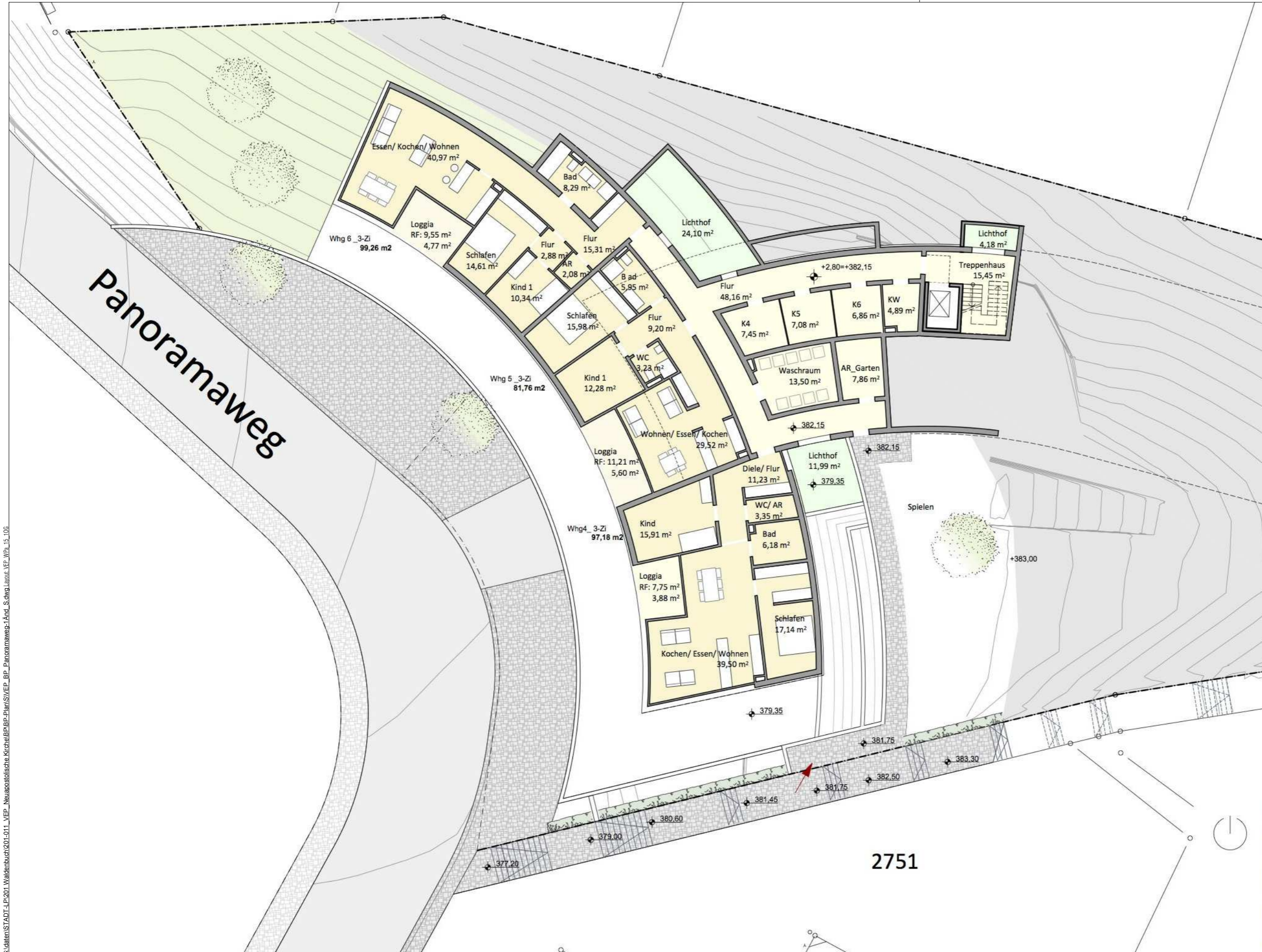
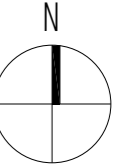
baldauf ARCHITEKTEN STADTPLANER
 Baldauf Architekten und Stadtplaner GmbH
 Geschäftsführer: Prof. Dr.-Ing. Gerd Baldauf
 Schreibstraße 21 · 70189 Stuttgart
 Tel. 0711 967 87-0 · Fax 0711 967 87-22
 www.baldaufarchitekten.de · info@baldaufarchitekten.de

Vorhaben- und Erschließungsplan 14/28

Grundriss Erdgeschoss Panoramaweg

(Änderungen der Grundrisse und Zuschnitte innerhalb der Gebäude sind zulässig.)

 **Stadt Waldenbuch**
 Vorhabenbezogener Bebauungsplan und örtliche Bauvorschriften
 "Panoramaweg - 1.Änderung"
 vom 21.02.2017



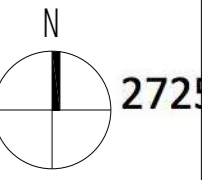
1. Obergeschoss

MASZTAB 1:200
 DATUM 10.11.2016

**Projektstudie
 Waldenbuch Panoramaweg**

LIEB + LIEB Lieb + Lieb Architekten BDA
 Raiffeisenstraße 17
 72250 Freudenstadt

S:\daten\STADT-1\2001_Waldenbuch\201-011_VEP_Neugestaltliche Kirche\BPP-Plan\SVEP_BP_Panoramaweg-1Änd_S.dwg Layout_VEP_WP_15_106



Panoramaweg

S:\daten\STADT-1\2001_Waldenbuch\201-011_VEP_Neuepostleiche Kirche\B\B\B_Plan\SV\EP_BP_Panoramaweg-1\Änd_S.dwg Layout_VEP_16_206

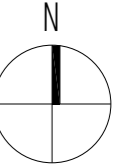


2. Obergeschoss

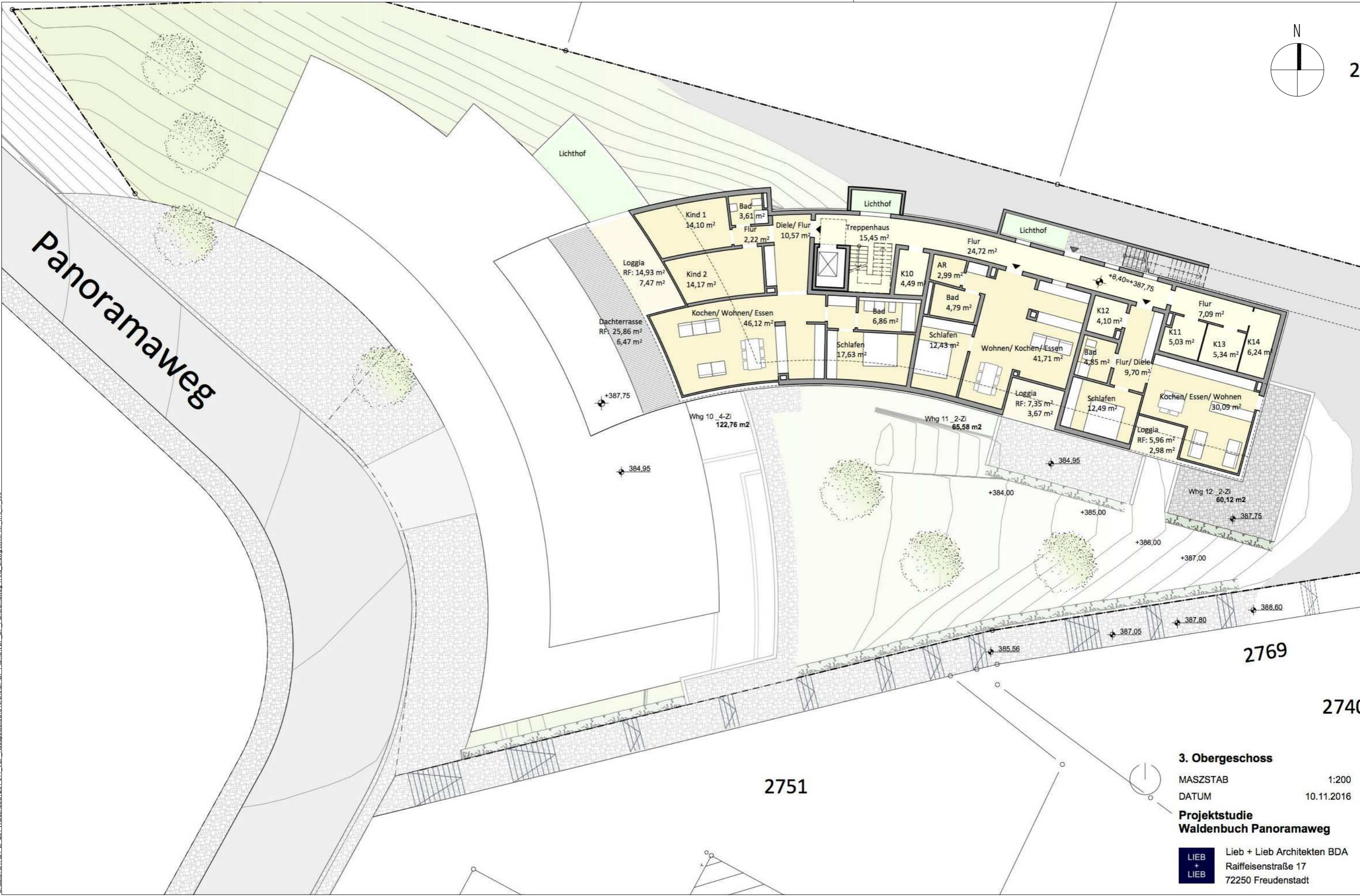
MASZSTAB 1:200
DATUM 10.11.2016

**Projektstudie
Waldenbuch Panoramaweg**

LIEB + LIEB Lieb + Lieb Architekten BDA
Raiffeisenstraße 17
72250 Freudenstadt



27

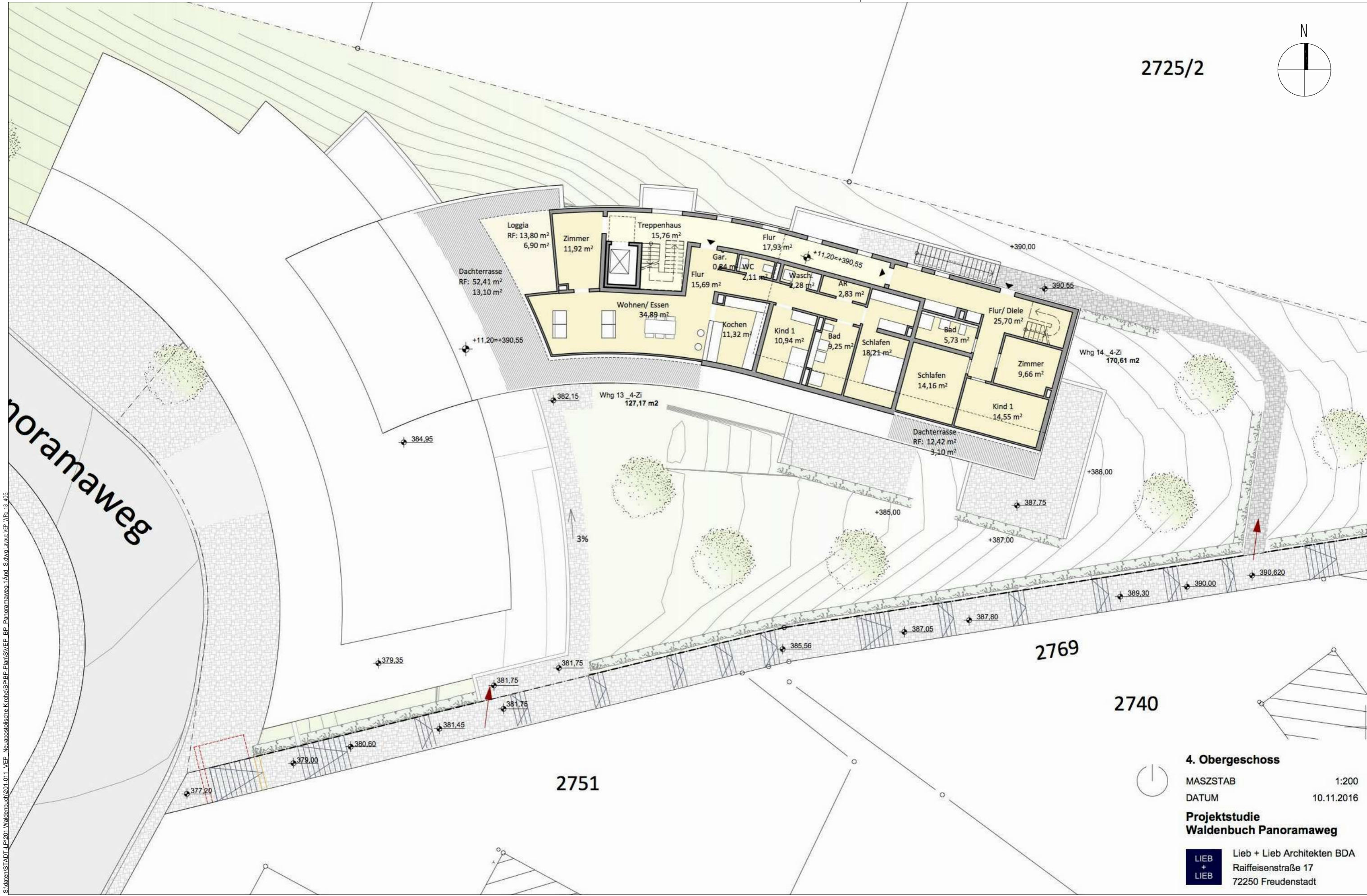
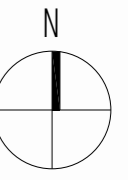


Panoramaweg

3. Obergeschoss
 MASZSTAB 1:200
 DATUM 10.11.2016
Projektstudie
Waldenbuch Panoramaweg
 LIEB + LIEB
 Lieb + Lieb Architekten BDA
 Raiffeisenstraße 17
 72250 Freudenstadt

S:\daten\STADT-1\2001_Waldenbuch\201-011_VEP_Neuarrestliche Kirche\B\B\B_Plan\SV\EP_BP_Panoramaweg-1\Änd_S.dwg Layout_VEP_WPA_17_306

2725/2



Panoramaweg

2751

2769

2740

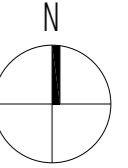
4. Obergeschoss

MASZTAB 1:200
DATUM 10.11.2016

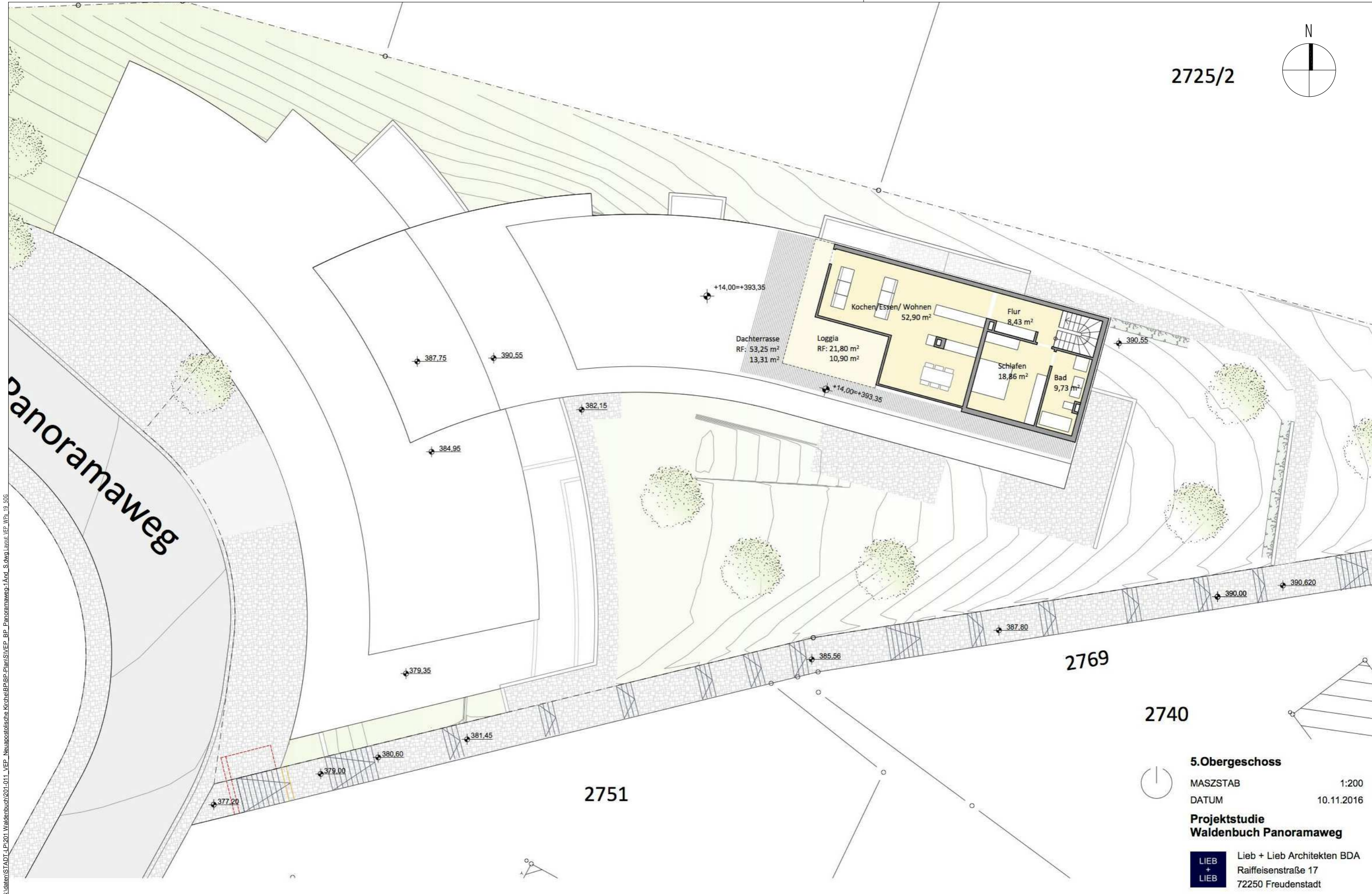
**Projektstudie
Waldenbuch Panoramaweg**

LIEB + LIEB Lieb + Lieb Architekten BDA
Raiffeisenstraße 17
72250 Freudenstadt

S:\daten\STADT_1\2\001_Waldenbuch\201-011_VEP_Neuarrestistische Kirche\B\B\B_Plan\SV\EP_BP_Panoramaweg-1\Änd_S.dwg Layout_VEP_18_406



2725/2



S:\daten\STADT_LP\201_Waldenbuch\201-011_VEP_Neuarrestliche Kirche\B\B\B_Plan\SV\VEP_BP_Panoramaweg-1Änd_S.dwg Layout_VEP_19_306



5.Obergeschoss

MASZTAB 1:200
DATUM 10.11.2016

**Projektstudie
Waldenbuch Panoramaweg**

LIEB + LIEB Lieb + Lieb Architekten BDA
Raiffeisenstraße 17
72250 Freudenstadt

2751

2769

2740

Vorhaben- und Erschließungsplan 19/28

Grundriss 5. Obergeschoss Panoramaweg

(Änderungen der Grundrisse und Zuschnitte innerhalb der Gebäude sind zulässig.)



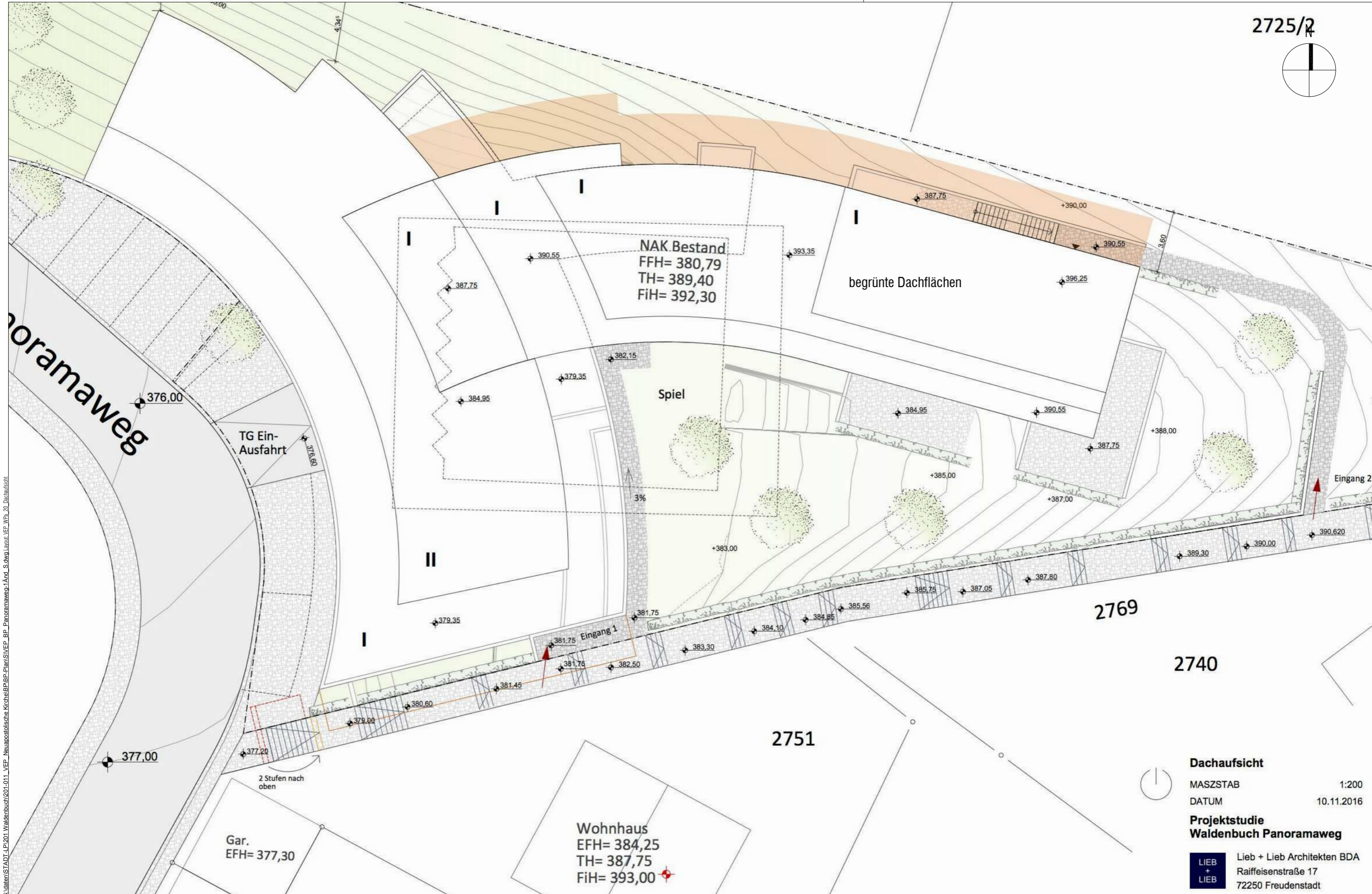
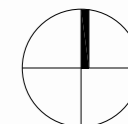
Stadt Waldenbuch

Vorhabenbezogener Bebauungsplan und örtliche Bauvorschriften

"Panoramaweg - 1.Änderung"

vom 21.02.2017

baldauf Architekten
ARCHITECTEN
STADTPLANER
Baldauf Architekten und Stadtplaner GmbH
Geschäftsführer: Prof. Dr.-Ing. Gerd Baldauf
Schreibstraße 21 70189 Stuttgart
Tel. 0711 967 87-0 Fax 0711 967 87-22
www.baldaufarchitekten.de info@baldaufarchitekten.de



S:\daten\STADT-1\2\001_Waldenbuch\201-011_VEP_Neuepostleiche Kirche\B\B\B_Plan\SV\VEP_BP_Panoramaweg-1Änd_S.dwg Layout_VEP_WP_20_Dachauflicht

2740

2769

2751

Dachaufsicht

MASZTAB 1:200
DATUM 10.11.2016

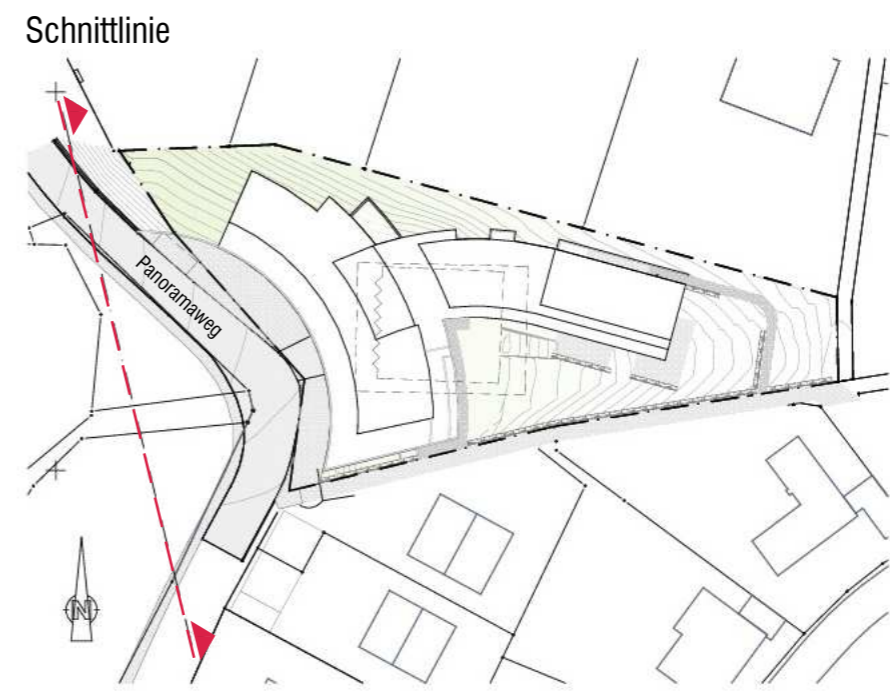
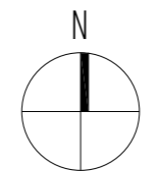
**Projektstudie
Waldenbuch Panoramaweg**

LIEB + LIEB Lieb + Lieb Architekten BDA
Raiffeisenstraße 17
72250 Freudenstadt

S:\daten\STADT-1\2\001_Waldenbuch\201-001-011_VEP_Neuepostleiche Kirche\B\B\B_Plan\SV\VEP_BP_Panoramaweg-1Änd_S.dwg Layer_VEP_WP_21_Ansicht_West



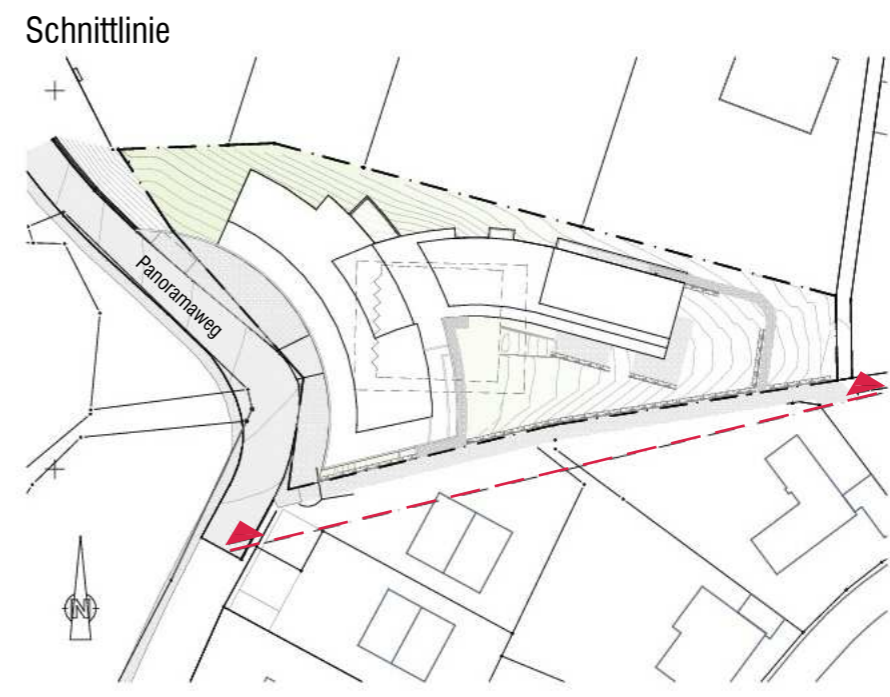
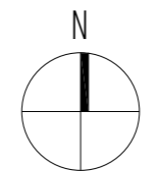
Panoramaweg



Ansicht West
 MASZTAB 1:200, 1:1000
 DATUM 28.10.2016
Projektstudie Waldenbuch Panoramaweg
 LIEB + LIEB Architekten BDA
 Raiffeisenstraße 17
 72250 Freudenstadt

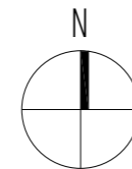
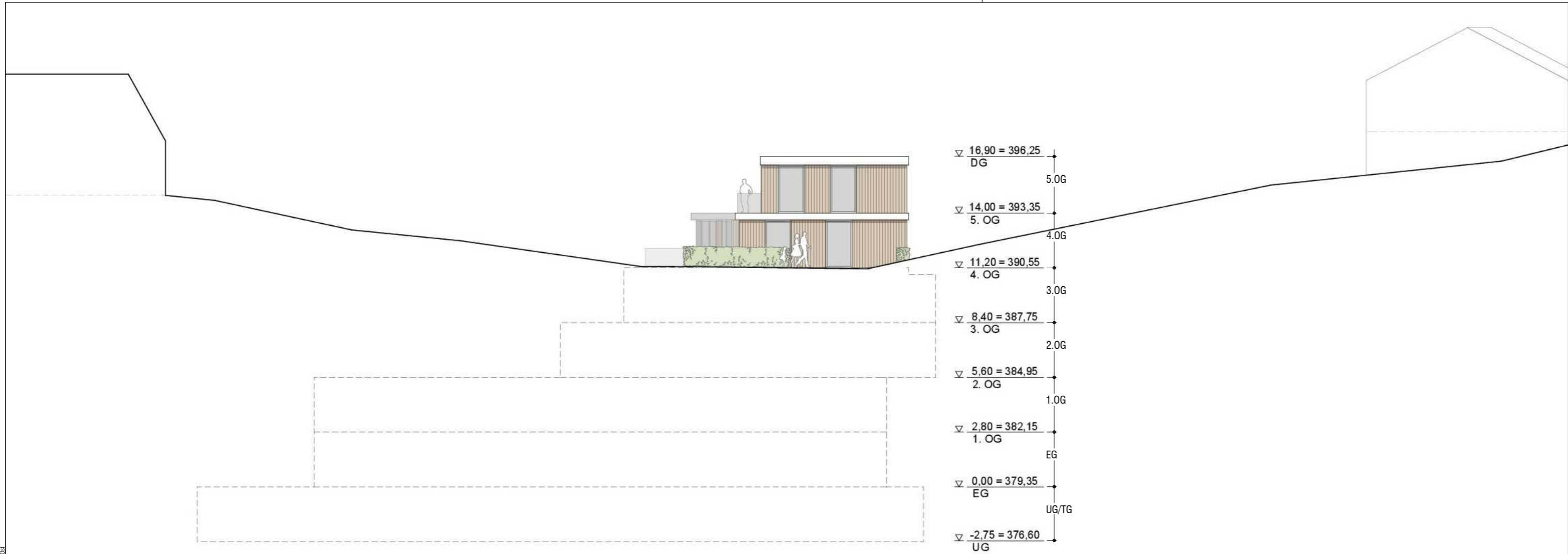


S:\daten\STADT-1\2001_Waldenbuch\201-011_VEP_Neugestaltliche Kirche\B\B\B_Plan\SV\VEP_BP_Panoramaweg-1\Änd_S.dwg Layer_VEP_WP_22 Ansicht_Süd

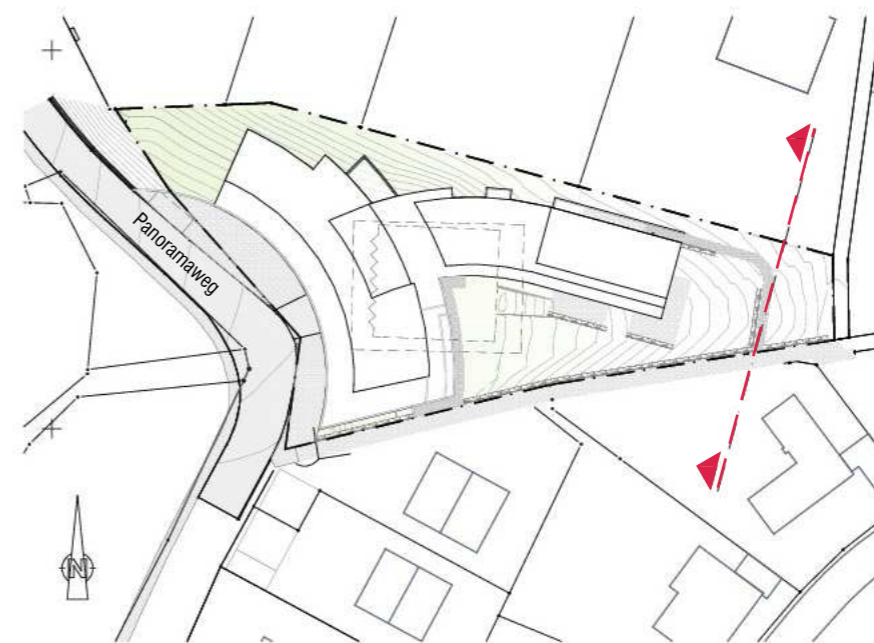


Ansicht Süd
 MASZSTAB 1:200, 1:1000
 DATUM 28.10.2016
Projektstudie
Waldenbuch Panoramaweg
 LIEB + LIEB
 Lieb + Lieb Architekten BDA
 Raiffeisenstraße 17
 72250 Freudenstadt

S:\daten\STADT-1.P\201_Waldenbuch\201-011_VEP_Neuepostleiche Kirche\BPA\BPA-Plan\SV\VEP_BP_Panoramaweg-1Änd_S.dwg Layer_VEP_WP_23_Ansicht_Dst



Schnittlinie



Ansicht Ost

MASZTAB 1:200, 1:1000

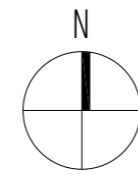
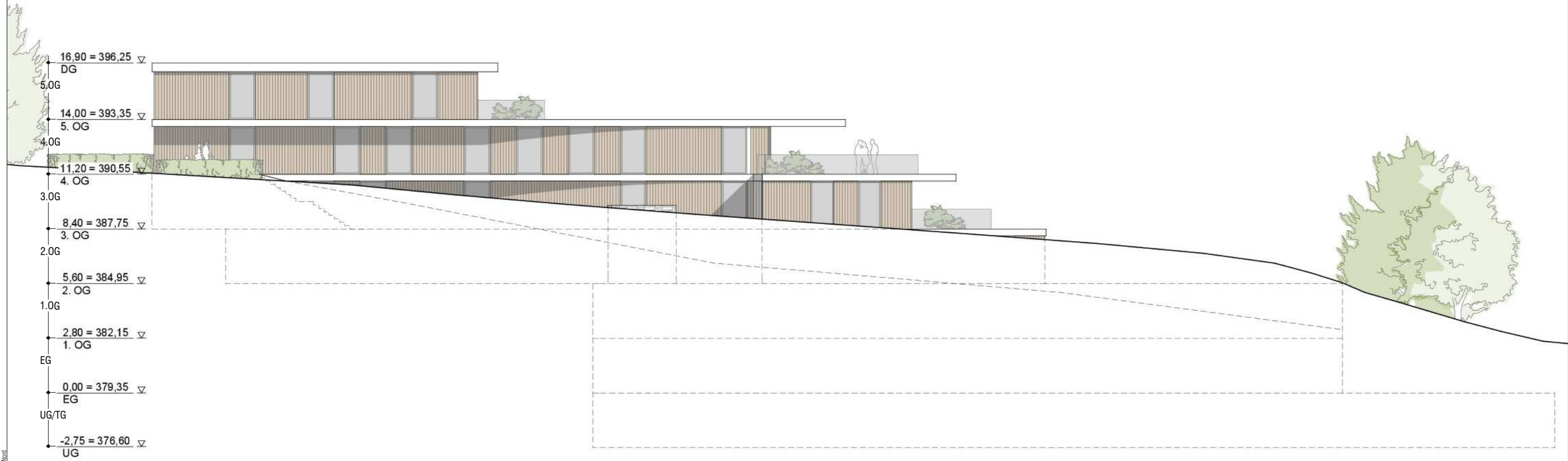
DATUM 28.10.2016

**Projektstudie
Waldenbuch Panoramaweg**

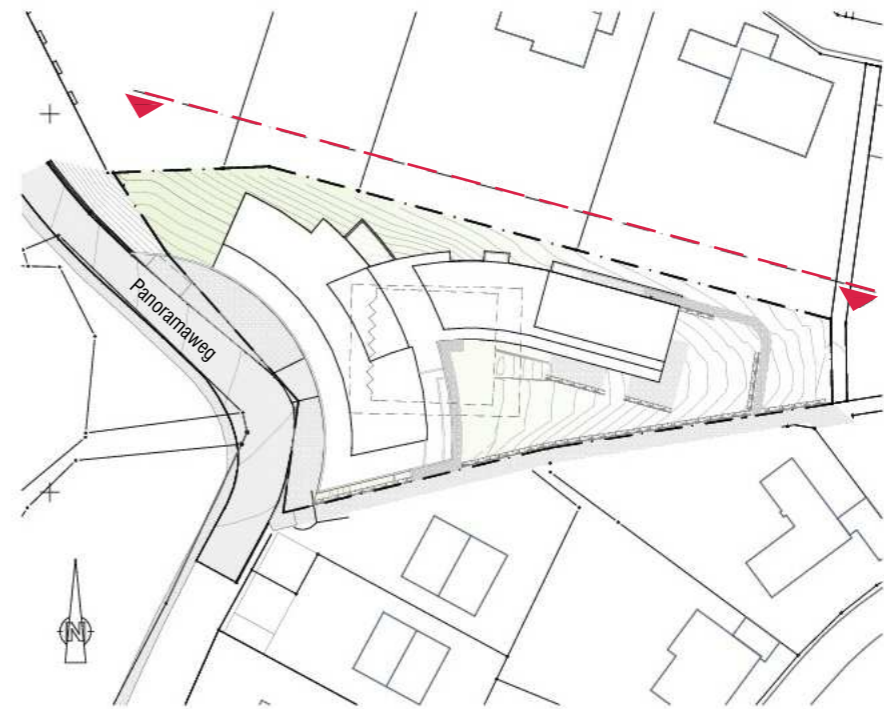
LIEB + LIEB Lieb + Lieb Architekten BDA
Raiffeisenstraße 17
72250 Freudenstadt



S:\daten\STADT-1\2\001_Waldenbuch\201-011_VEP_Neueprotestische Kirche\B\B\B_Plan\SV\VEP_BP_Panoramaweg-1\Änd_S.dwg Layout_VEP_WP_24_Ansicht_Nord



Schnittlinie



Ansicht Nord

MASZTAB 1:200, 1:1000

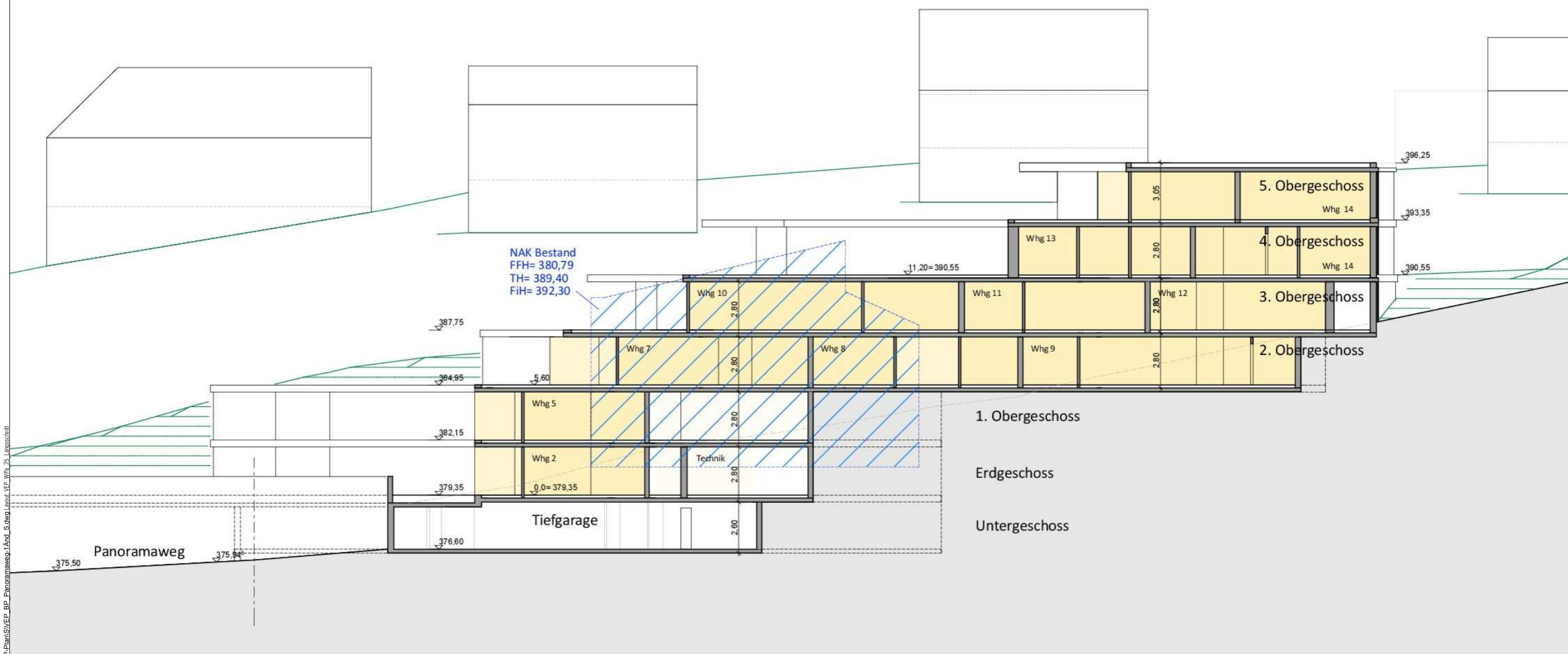
DATUM 28.10.2016

**Projektstudie
Waldenbuch Panoramaweg**

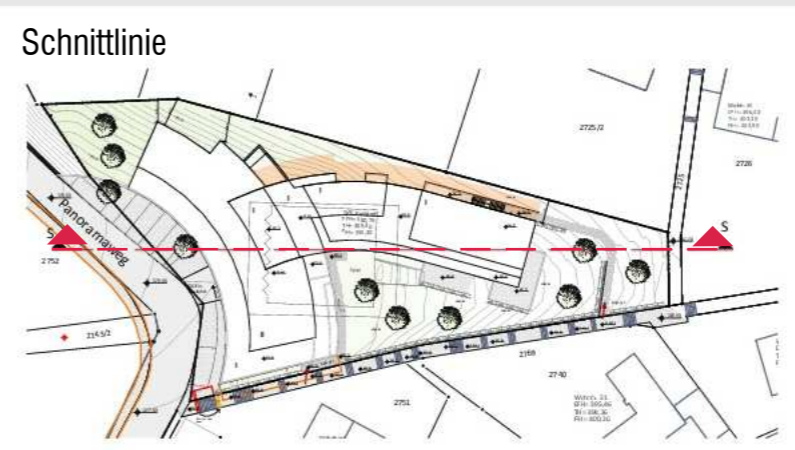
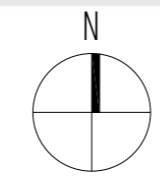
LIEB + LIEB Lieb + Lieb Architekten BDA
 Raiffeisenstraße 17
 72250 Freudenstadt



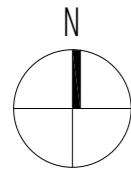
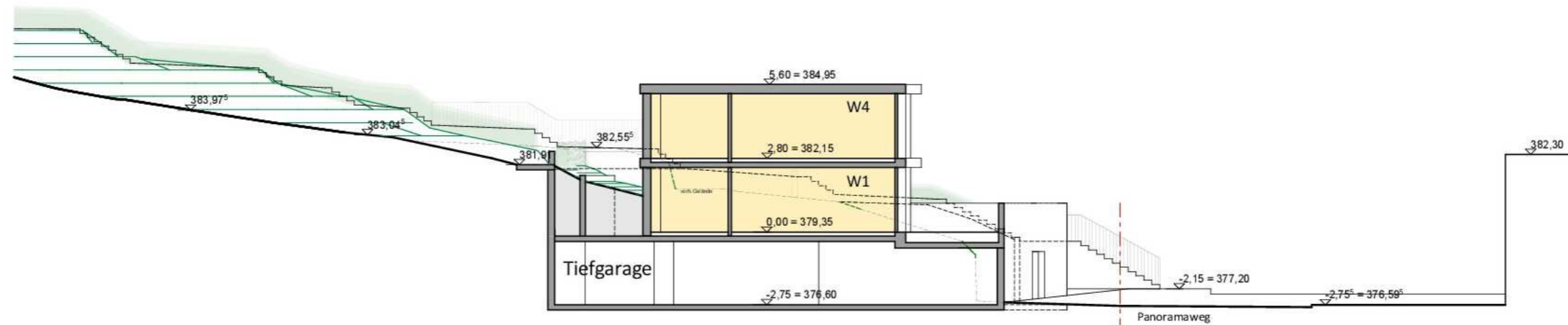
S:\daten\STADT-1\2001_Waldenbuch\201-011_VEP_Neuarrestliche Kirche\BPP-Plan\SV\VEP_BP_Panoramaweg-1Änd_S.dwg Layer_VEP_25_Längsschnitt



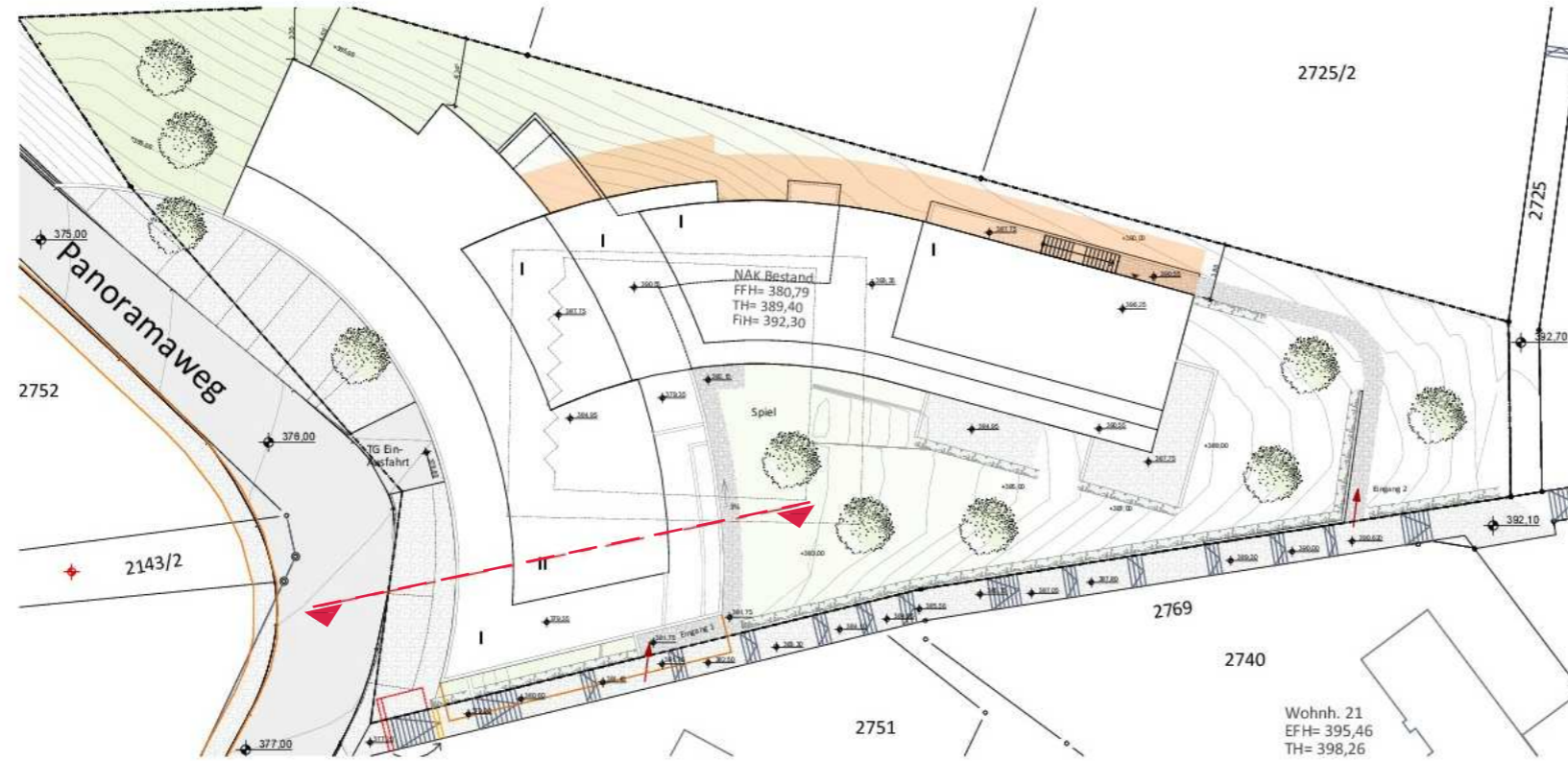
- Wohnen
- Loggien
- Nebenräume/Keller
- Verkehrsflächen



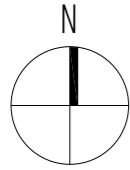
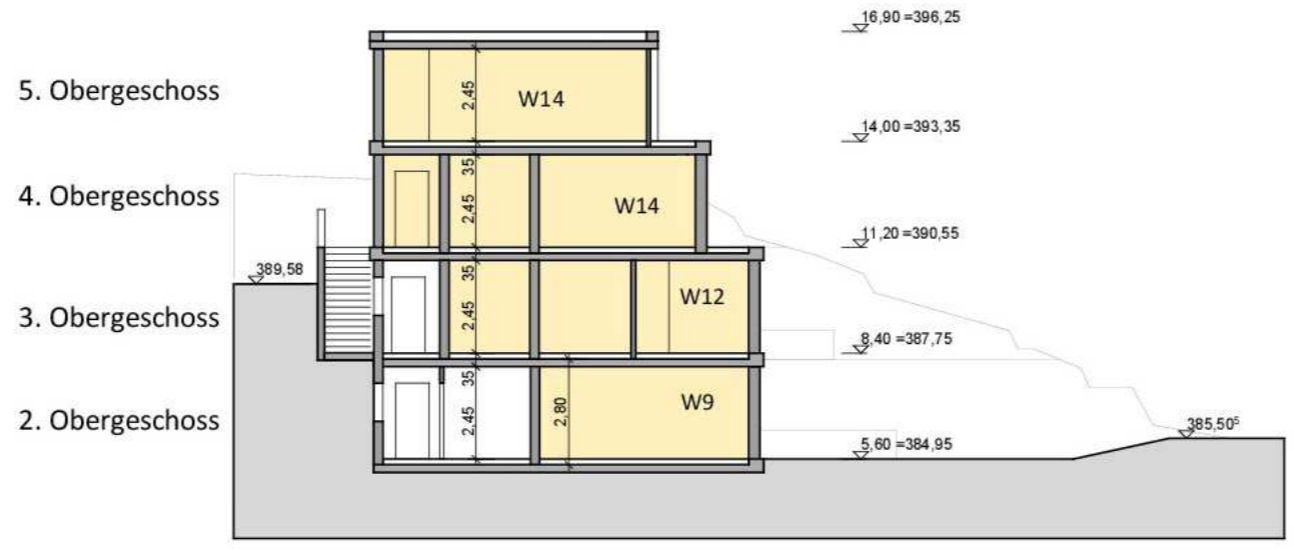
Längsschnitt
 MASZSTAB 1:200
 DATUM 28.10.2016
Projektstudie
Waldenbuch Panoramaweg
 LIEB + LIEB Architekten BDA
 Raiffeisenstraße 17
 72250 Freudenstadt



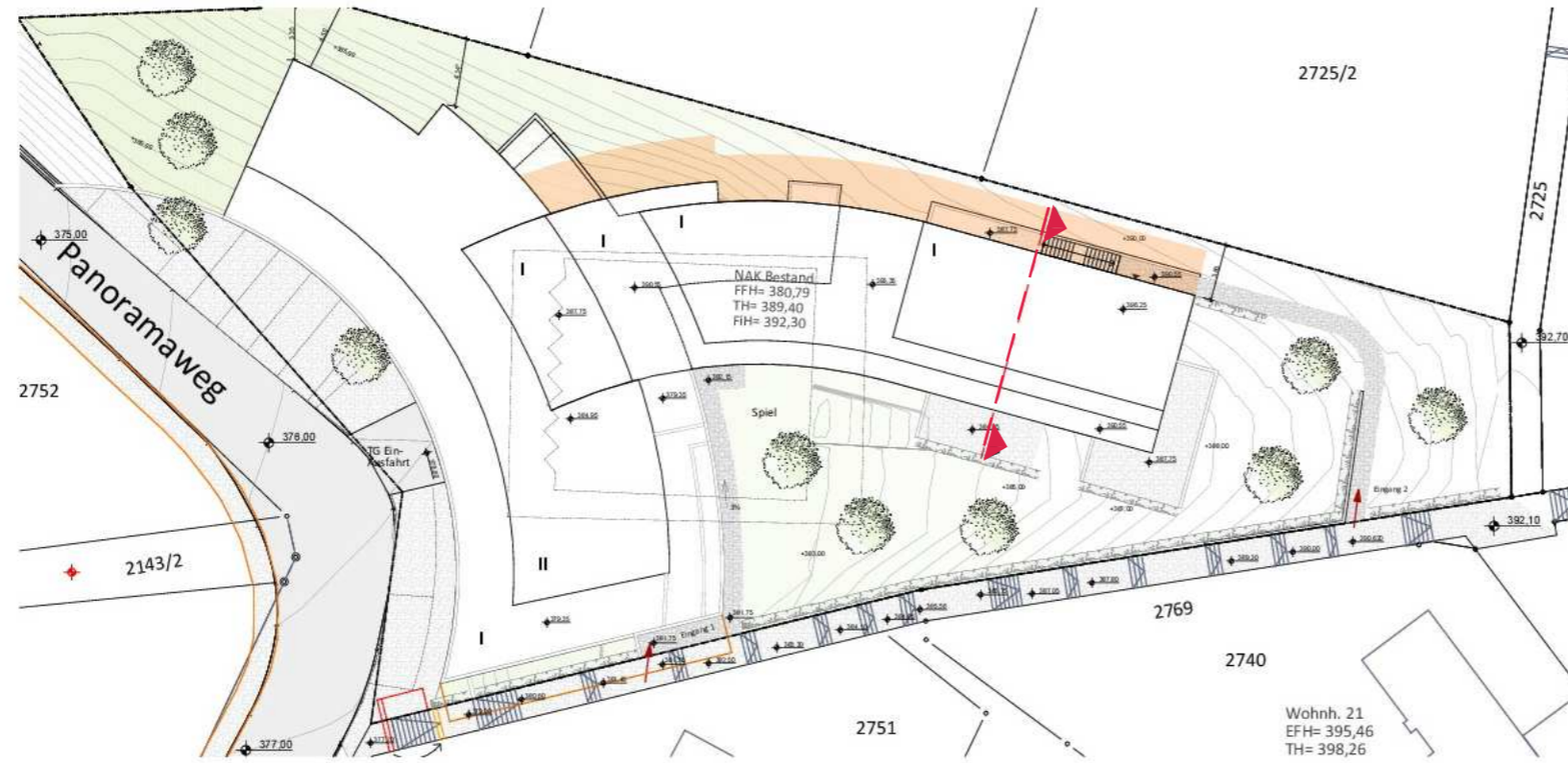
Schnittlinie



Querschnitt 1 1:200
 MASZSTAB
 DATUM 28.10.2016
Projektstudie
Waldenbuch Panoramaweg
 LIEB + LIEB Architekten BDA
 Raiffeisenstraße 17
 72250 Freudenstadt

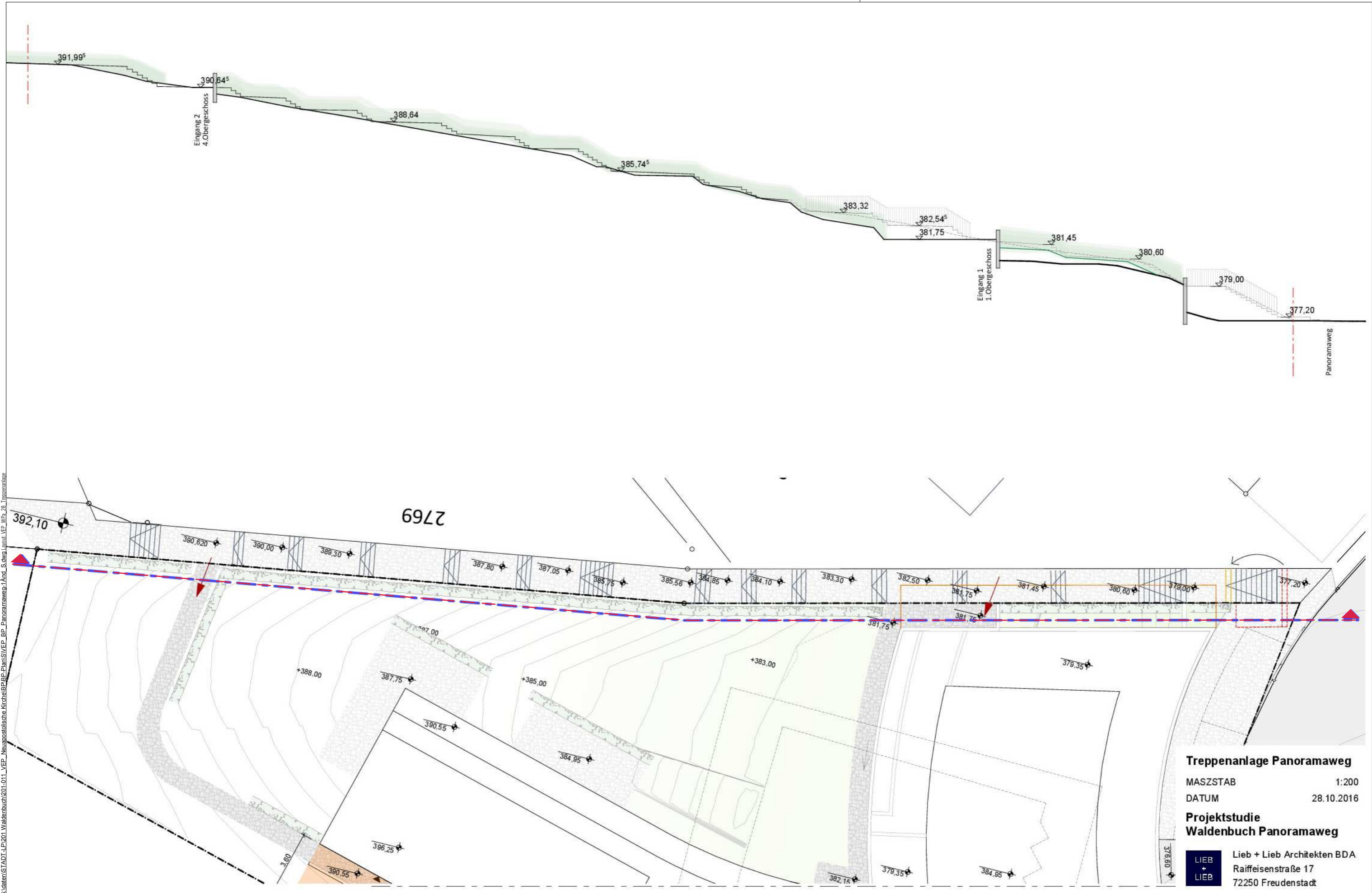


Schnittlinie



Querschnitt 2 1:200
 MASZSTAB
 DATUM 28.10.2016
Projektstudie
Waldenbuch Panoramaweg
 LIEB + LIEB Lieb + Lieb Architekten BDA
 Raiffeisenstraße 17
 72250 Freudenstadt

S:\daten\STADT-1\2\001_Waldenbuch\201-001-011_VEP_Neuarrestliche Kirche\B\B\B-Plan\SV\VEP_BP_Panoramaweg-1\Änd_S.dwg Layout_VEP_WF_27_Querschnitt2



S:\daten\STADT-1\2001_Waldenbuch\201-011_VEP_Neugestaltliche Kirche\B\B\B_Plan\SV\VEP_BP_Panoramaweg-1\And_S.dwg Layer_VEP_28_Treppe.stp

Treppenanlage Panoramaweg
 MASZTAB 1:200
 DATUM 28.10.2016
Projektstudie Waldenbuch Panoramaweg
 LIEB + LIEB
 Lieb + Lieb Architekten BDA
 Raiffeisenstraße 17
 72250 Freudenstadt